

# 第 413-09 节 低速语音提示装置

适用车型：凯锐 N800BEV 车型

目录	页码
规格	
一般规格 .....	3
说明与操作	
低速语音提示模块 .....	4
概述 .....	5
诊断与测试	
低速语音提示模块 .....	7
检查与确认 .....	7
外观检查表 .....	7
拆卸与安装	
低速语音提示模块 .....	7



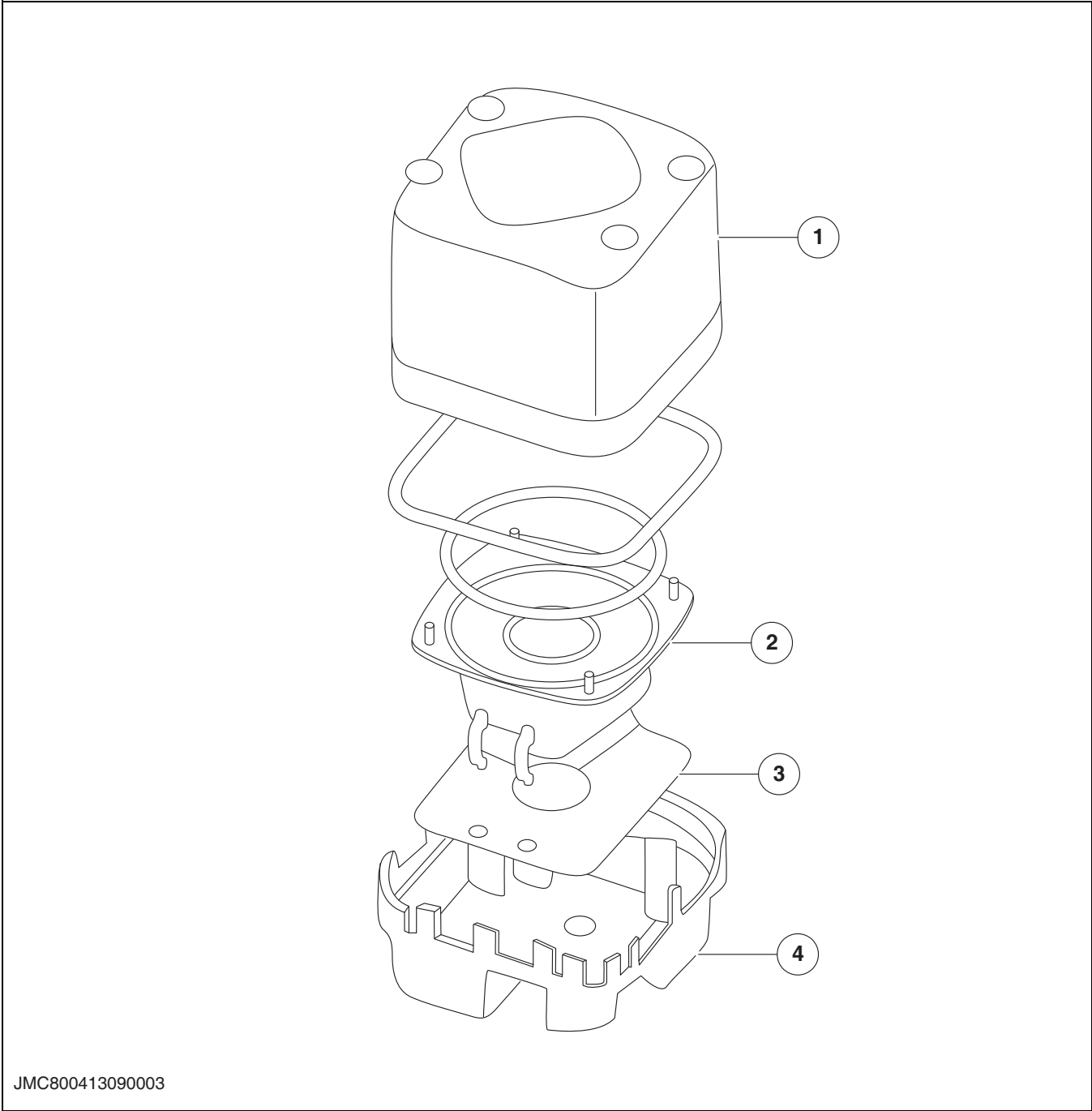
规格

一般规格

名称	规格
额定电压	12V
工作电压范围	9V ~ 16V
额定工作电流	200mA
工作温度范围	-40 ℃ ~ 85 ℃
通讯方式	CAN
防护等级	IP67
声压范围	< 65db

说明与操作

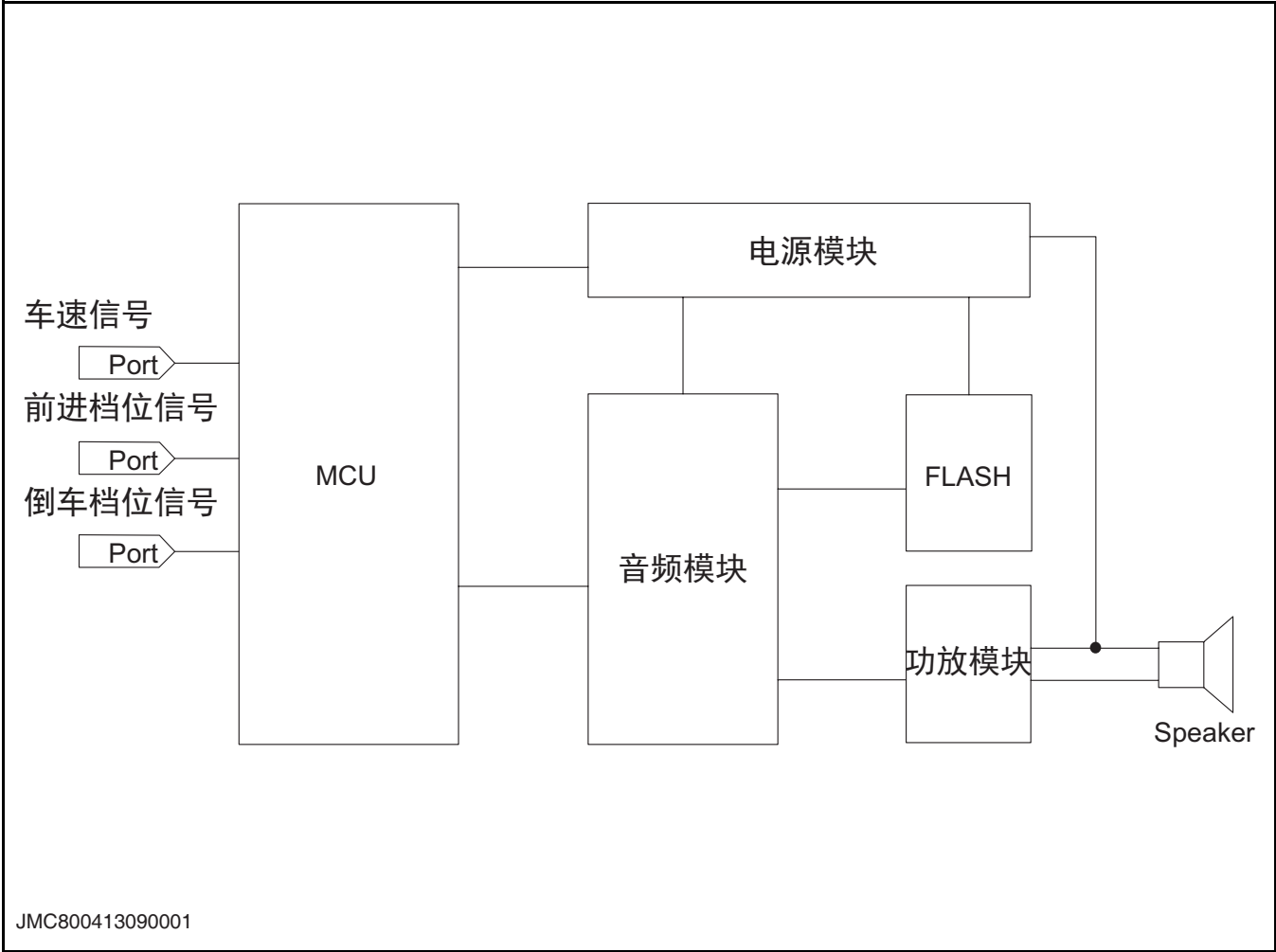
低速语音提示模块



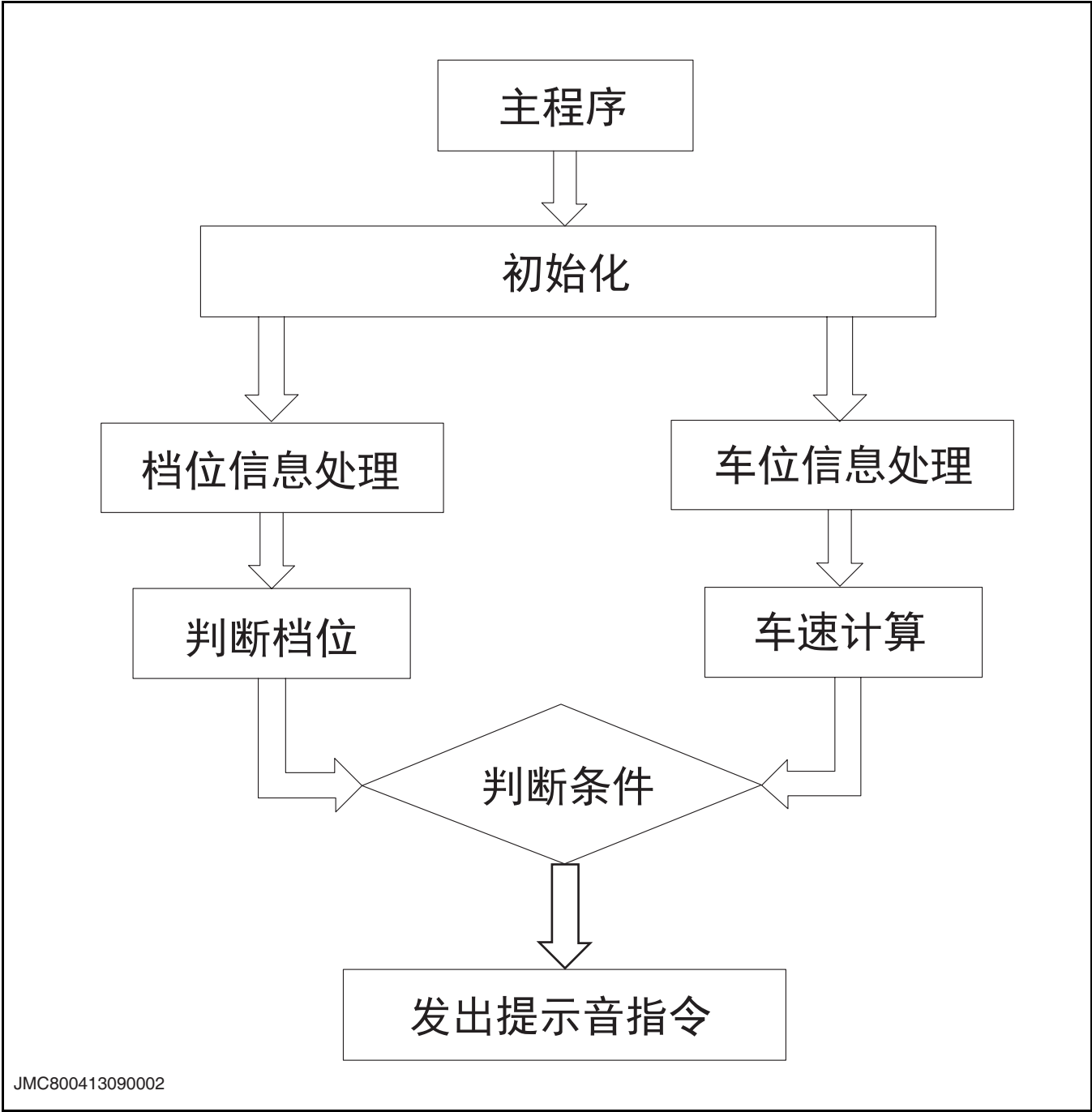
项目	说明	项目	说明
1	上盖	3	PCBA
2	喇叭	4	下盖

概述

模块内部分为电源单元、控制单元、音频处理单元、音频功放单元。



MCU 采集并检查车速和前进 / 倒退档位信号，首先判断车速是否在低速区域，其次判断档位，是否在前进档或倒档，若上述 MCU 采集并检查车速和前进 / 倒退档位信号，首先判断车速是否在低速区域，其次判断档位，是否在前进档或倒档，若上述循环播放及音量调节等。



诊断与测试

低速语音提示模块

通用设备

数字式万用表
诊断仪

检查与确认

1. 确认客户提出的问题，并做出相应的检查。
2. 观察是否有明显的机械或电气损坏迹象。
3. 在进行下一步检查之前先解决发现的问题。
4. 如果从外观上不能确认原因，先确认症状，再依据症状表检查。

外观检查表

电器
<div><div></div><div>• 蓄电池</div></div> <div><div></div><div>• 保险丝</div></div> <div><div></div><div>• 线束连接松动或腐蚀</div></div> <div><div></div><div>• 低速语音提示模块</div></div>

拆卸与安装

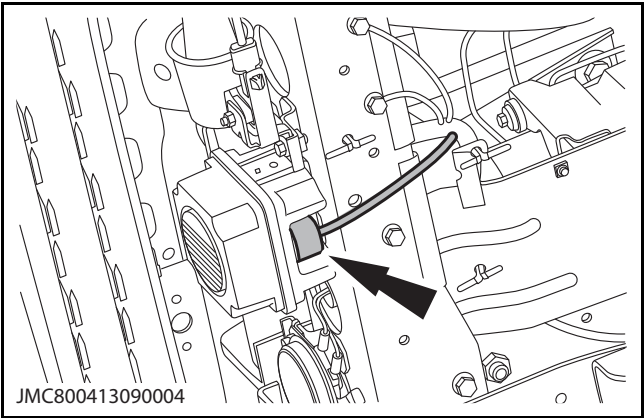
低速语音提示模块

拆卸

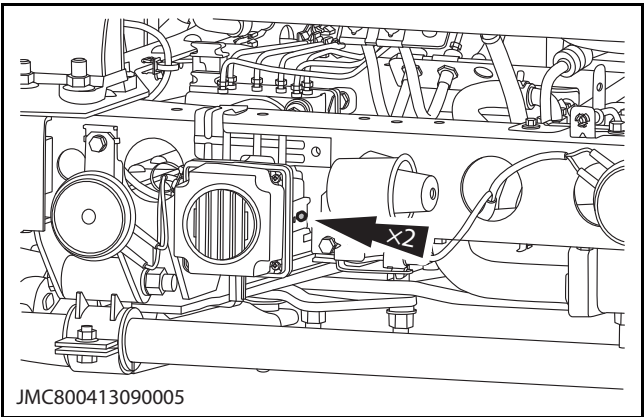
1. 断开蓄电池负极电缆。

参考：断开蓄电池负极电缆（414-01 蓄电池、支架和电缆，通用程序）。
2. 拆卸前保险杠。

参考：前保险杠 (501 — 19 保险杠，拆卸与安装)。
3. 断开低速语音提示模块线束插头。



4. 拆卸低速语音提示模块固定螺栓。



5. 取下低速语音提示模块。

安装

1. 安装顺序与拆卸顺序相反。

